

OBSER_vE₂-Studie: Sind monozentrische Daten zum strukturierten Schockraummanagement nicht-traumatisch kritisch kranker Patienten vergleichbar?



Studiendesign:

prospektive, monozentrische Kohortenstudie
Vergleich zweier 1-Jahresintervalle
universitäre Notaufnahme (Leipzig)



Patientenkollektiv:

Alter ≥18 Jahre kritisch kranke Patienten,
die im nichttraumatologischen Schockraum behandelt wurden



Zielparameter:

ASA, NACA, Alter, Geschlecht, prähospitalen Maßnahmen, innerklinische Maßnahmen, Zeitintervalle und Vitalwerte



Vergleichszeitraum:

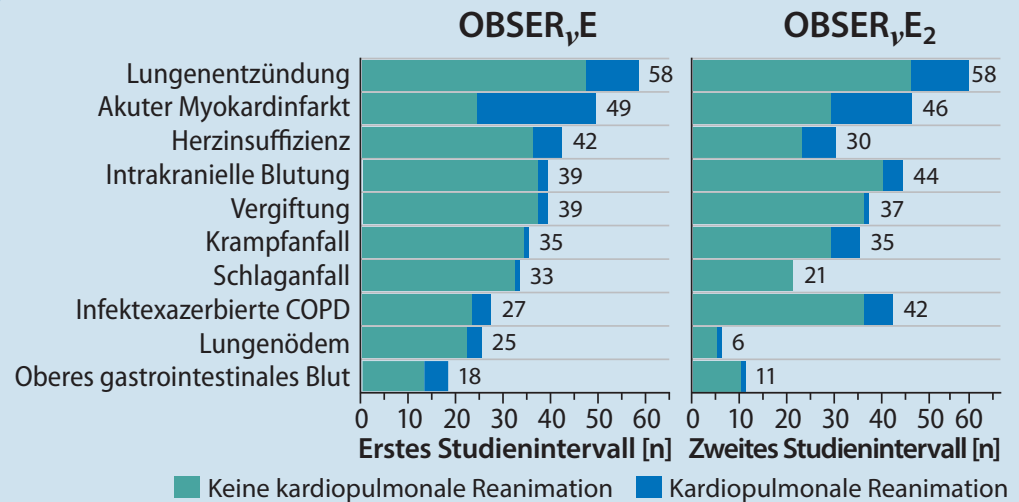
OBSER_vE^{*} OBSER_vE₂
09/2014–08/2015 vs. 08/2017–07/2018

*[Bernhard M et al. Eur J EmergMed 2018]

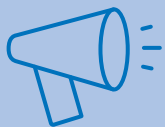
Verteilung der Probleme im Patientenkollektiv

	OBSER _v E	OBSER _v E ₂
A	3,8 %	3,7 %
B	26,5 %	28,8 %
C	35,5 %	35,1 %
D	33,3 %	31,9 %
E	0,9 %	0,4 %

Erkrankungsspektrum [Auszug]



Take Home Message:



Die Beobachtung des Managements kritisch kranker Patienten im Schockraum zeigt zuverlässige Ergebnisse zwischen beiden Studienzeiträumen. Ein strukturierte Schockraummanagement für nicht-traumatisch kritisch kranke Patienten kann vergleichbare Ergebnisse in einer Einrichtung liefern.