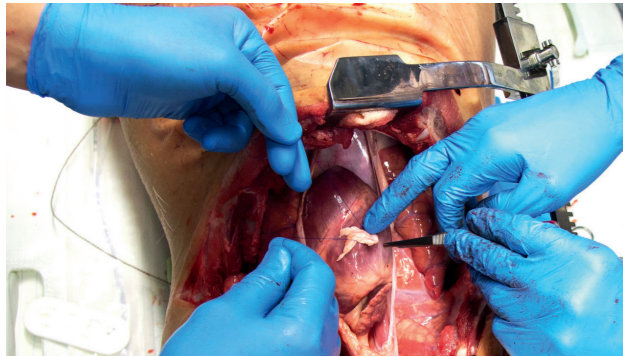


PERT: Notfallthorakotomie

„Consider immediate resuscitative thoracotomy“

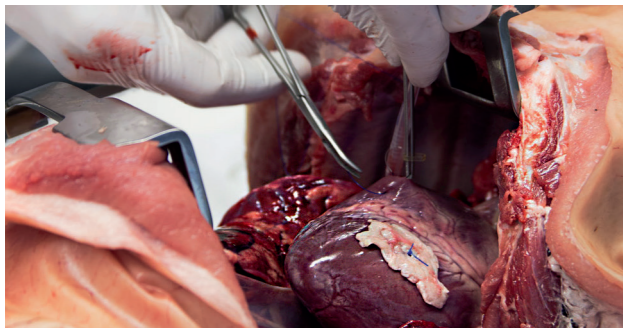
Kaum eine einzelne Maßnahme in den aktualisierten Reanimations-guidelines 2015 des ERC polarisiert derart, wie die Empfehlung bei traumatisch bedingtem Herz-Kreislauf-Stillstand den Thorax notfallmäßig zu eröffnen.

- Was steckt hinter dieser Empfehlung?
- Wie ist die Studienlage?
- Welche Patientengruppen profitieren?
- Was sind die Erfahrungen der Anwender?
- Wie ist das konkrete Vorgehen „Schritt für Schritt“?



In enger Zusammenarbeit mit den britischen Instruktoren des Royal College of Surgeons haben wir das ursprüngliche PERT-Kurs-Konzept weiterentwickelt. Sie erlernen Hintergründe und Methode am Modell und wir zeigen Ihnen wie die Anwendung in Ihren klinischen Alltag implementieren können.

In dem stark praxislastigen Tagesseminar werden alle relevanten Massnahmen in der interprofessionellen Kleingruppe eingeübt und in den spezifischen deutschen Kontext integriert.



Unsere Partner



MEDI-LEARN Notarzkurs

Der Notarzkurs umfasst neben der 80-stündigen Weiterbildung zur Erlangung der Zusatzweiterbildung Notfallmedizin eine zertifizierte und strukturierte Fortbildung in der Reanimation (ACLS der American Heart Association) sowie eine zertifizierte und strukturierte Traumaver-sorgung (ITLS Advanced Provider). Team-Resource-Management ist ebenfalls strukturiert mit unserem Partner FaktorMensch in den Kurs integriert. Fakultative Angebote - wie z. B. Vorgehen in MANV-Situatio-nen - runden den Kurs ab.

MEDI-LEARN LNA OrgL Kurs

80-stündiges Qualifikationsseminar zum Leitenden Notarzt bzw. Orga-nisatorischen Leiter Rettungsdienst auf Basis der Empfehlungen der Bundesärztekammer und der FwDV2 für Führungskräfte im Rettungs-dienst. Diesen Kurs können besuchen: Erfahrene Notärzte mit mindes-tens 5 Jahren präklinischer Berufserfahrung und Rettungsfachperso-nal mit mindestens 3 Jahren Berufserfahrung.

LNA OrgL Fortbildung

Das Thema Großveranstaltung ist auf unserer diesjährigen gemeinsa-men Fortbildung für Leitende Notärzte und Organisatorische Leiter Ret-tungsdienst genauer zu beleuchten und intensiv anhand von Kasuistiken zu trainieren. Die Fortbildung wird entsprechend der Vorgaben der Ärztekammern durchgeführt. 18 Fortbildungspunkte sind beantragt.

Weitere Infos unter: www.medi-learn-praeklinik.de



Faktor Mensch

Das TRMBasic® Tagesseminar bietet einen grundlegenden Einblick in unsere sieben Kernkapitel: Ich und das Team, Führen und Leiten, Kom-munikation, Stress und Performance, Entscheidungsprozesse, Wahr-nehmung sowie Risiko- und Fehlerkultur. Das Seminar umfasst die the-oretische Vermittlung der Inhalte, zahlreiche praktische Übungen und Videosequenzen und macht Sie fit für den Alltag in der Medizin.

Weitere Infos unter: www.faktormens.ch



Notfallmedizinkurs GbR
Dorfstraße 57
24107 Ottendorf
0431 78025-0
info@notfallmedizinkurs.de
www.notfallmedizinkurs.de



Kooperationspartner



**KURSPROGRAMM
NOTAUFNAHME**

**KLINISCHE
NOTFALLMEDIZIN**

ALLE TERMINE UND INFOS UNTER:
WWW.NOTFALLMEDIZINKURS.DE

In unserem fünftägigen Kurs vermitteln wir alle Lerninhalte die zum Überleben in einer Notaufnahme notwendig sind. Jeweils tageshäufig bieten wir Ihnen fachübergreifende Vorträge und interaktive Seminarinhalte zu klinischen Leitsymptomen und häufigen Situationen in der Notaufnahme. Die jeweils andere Tageshälfte wird vom ACLS-Provider Kurs ausgefüllt, dessen Inhalte wir ganz speziell auf die klinische Notaufnahme-Situation angepasst haben.



Komplettiert wird das Ganze durch insgesamt 6 weitere interessante Seminare zu chirurgischen Themen und den „kleinen Fächern“ sowie 4 Kleingruppen-Ultraschall-Workshops für die wichtigsten notfallrelevanten Leitsymptome.

Leistungen:

- Kompletter Grundkurs Klinische Notfallmedizin mit Zertifikat
- Kompletter ACLS-Provider-Kurs mit Zertifikat und Kursbuch
- Teilnahme an allen Hands-On Workshops und Seminaren
- Catering inklusive täglichem Mittagessen und abendlichem Rahmenprogramm
- Online-Zugang zu allen Kursmaterialien



Expertenkurs Klinische Notfallmedizin (in 4 Modulen)

Mit der Einführung der Zusatzbezeichnung „Klinische Akut- und Notfallmedizin“ hat der Deutsche Ärztetag die Basis für die Einführung einer strukturierten Notfallmedizin-Ausbildung gelegt, die jetzt nur noch von den Landesärztekammern umgesetzt werden muss.

Das Team von notfallmedizin.de ist überzeugt, dass die Beschränkung auf eine rein organisatorische Ausbildung nicht sinnvoll ist und dass ein Lernen aller relevanten medizinischen Inhalte, zum Beispiel der „kleinen Fächer“ in den allermeisten Notaufnahmen nicht gewährleistet ist.

Entsprechend enthält unser Expertenkurs neben den verpflichtenden Elementen analog dem Curriculum der Berliner LÄK auch die relevanten medizinischen Inhalte - vermittelt von Experten mit viel didaktischer Leidenschaft in vier auf ein Jahr verteilten, auch einzeln buchbaren Modulen.

Modul 1 (22 UE): „Herzessache“

Kardiopulmonale Leitsymptome, Rechtliche und organisatorische Essentials sowie eine detaillierte Darstellung der wichtigsten Schnittstellen

Modul 2 (25 UE): „Bauchgefühl“

Abdominelle, urogenitale und unspezifische Leitsymptome, das Wichtigste zu Pflichten und Haftungsfragen, spezielle Situationen und Patientengruppen und Grundlagen der Arbeit als Führungskraft im Alltag.

Modul 3 (25 UE): „Kleine Fächer“

Die Leitsymptome aus Neurologie, Traumatologie und den anderen „kleinen Fächern“ – ein fast ausschließlich medizinischer Abriss aus den Bereichen, die an den meisten Krankenhäusern Deutschlands nicht als Hauptabteilung vertreten sind und strukturierte Versorgung des schweren Traumas.

Modul 4 (21 UE): „Notaufnahme spezial“

Spezifische Aspekte der Notfallmedizin, der Katastrophenmedizin und Leitsymptome, die keinem der klassischen Fächer zuzuordnen sind sowie weitere organisatorische Essentials.

Update Notfallmedizin

Das Update Notfallmedizin ist das erste Review-Format speziell fokussiert auf die Klinische Notfallmedizin. Jährlich komplett neu aufgestellt bieten wir aktuelle Inhalte sowohl aus dem organisatorischen als auch aus dem medizinischen Bereich und präsentieren an zwei Wochenend-Tagen im Frühjahr alle relevanten neuen Leitlinien, Mythen, Menschliches und mehr aus unserem interessanten Arbeitsfeld.

Erstmals öffnen wir uns in diesem Jahr auch dezidiert dem Thema Präklinik und der Schnittstelle Notaufnahme.



Tag 1

09:00 Uhr	Leitlinien und aktuelle Paper
11:45 Uhr	Administration und Organisation
13:30 Uhr	Mittagspause
14:45 Uhr	Aktuelle Leitlinien und Standards
17:00 Uhr	Mythen in der Notfallmedizin

Tag 2

09:00 Uhr	Entdecke das Unbekannte – Seltene Differentialdiagnosen bei häufigen Leitsymptomen
10:45 Uhr	Notfallmedizin grenzenlos?
13.00 Uhr	Mittagspause
14.00 Uhr	Schockraum ²⁰¹⁸
14.45 Uhr	Tools & Trends
16.15 Uhr	Notaufnahme Ausblick 2025
17.45 Uhr	Abschluß

Fit für den Dienst

Der Kompaktkurs als Vorbereitung für den Dienst!

Kaum in der Klinik angekommen, stehen in der Regel schon bald die ersten Dienste an. In kleinen Kliniken sind Sie vielleicht sogar allein im Hause, nur mit dem Oberarzt als „Telefonjoker“ zuhause - aber wer möchte den schon für den ersten Bauchschmerzpatienten der Karriere wecken?

In einem eintägigen Kurs bereiten wir Studenten und frischgebackene Ärzte fachübergreifend auf ihre neue Rolle im Nachtdienst vor. Dabei decken wir nicht nur klassische medizinische Inhalte ab wie EKG, Röntgen-Thorax-Befundung und Analgesie. Wir vermitteln unseren Teilnehmern auch Kochrezepte für den klinischen Alltag und strukturierte Herangehensweisen für Notfallpatienten. Tipps für kollegiale Gespräche, Aufnahme und Entlassung sowie der Umgang mit kritischen Situationen, schwierigen Patienten und Antizipation und Logistik im Dienst runden das Kurskonzept thematisch ab.

Auszug Tagesprogramm:

09:00 Uhr	Eröffnung und Einführung in die Klinische Notfallmedizin, Mikro- und Makrologistik, Eyeballing, Strukturiertes Vorgehen nach ABCDE
10:00 Uhr	Telefonanordnungen, Notfallmedizinisches Denken und Arbeiten, Formale Triage, Trainingseinheit: Vitalwerte, Gefährliches und Häufiges: Die Theorie
10:45 Uhr	Frühstückspause
11:00 Uhr	Trainingseinheit: „Gefährliches und Häufiges“ Resuscitation am Beispiel „Sepsis“
12:00 Uhr	Trainingseinheit: EKG - Ischämiehinweise Workshop: Kommunikation in kritischen Situationen am „LEGO-Modell“
13:15 Uhr	Mittagspause
13:45 Uhr	Lebensretter – Geräte für den Notfall
14:00 Uhr	Atemwegsmanagement, Theorieteil und Trainingseinheit: Röntgen-Thorax – Befundung, Einführung in die Thoraxsonografie
15:00 Uhr	Umgang mit Problempatienten anhand von Beispielen Rationelle Diagnostik, Dienstleister Notaufnahme, Sedierung und Fixierung
15:55 Uhr	Kaffeepause
16:00 Uhr	Analgesie – Theorie und Praxis
17:00 Uhr	Rechtliches für die Arbeit in der Notaufnahme Palliativ-Prinzipien für die Notaufnahme Risikoeinschätzung und Patientendisposition Entlassung, Konsile und Übergaben
18:00 Uhr	Zusammenfassung und Abschluss